



1^{ère} Journée ESEP

Présentation du labex ESEP

Pierre Drossart

IAP, 26 mars 2013



Le LABEX ESEP

Exploration Spatiale des Environnements Planétaires

Un réseau thématique de laboratoires impliqués dans des projets spatiaux

- **Objectif “recherche”**: coordonner la R&D instruments spatiaux (en anticipation des appels d’offres ESA-NASA)
 - **Etudes R&D** : de “TRL” 3 (concept prouvé) à 6 (prototype testé)
 - **Soutien de la modélisation** (nécessaire pour l’analyse de données ET préparer les futures mesures)
- **3 domaines scientifiques**:
 - SolarTerrestrial relationship and Space Weather (ST)
 - Planetary exploration in the Solar System (PL)
 - Extrasolar planets
- **Objectif Animation et Communication scientifique**,
- **Objectif Enseignement : master, e-enseignement, etc.**

ESEP **Fonctionnement ESEP**

- Etablissement porteur : Idex PSL-Research University
- Etablissement coordinateur: Observatoire de Paris
- Directeur : Pierre Drossart (LESIA, Obs. de Paris)

Institut	Laboratoire	Total personnel	Chercheurs	Ingénieurs/techniciens	Postdoc, CDD, doc
IPSL	LATMOS	84	24	29	31
	LISA	30	10	5	15
	LMD	11	3	1	7
Obs. de Paris	LESIA	180	67	66	47
	IMCCE	71	36	16	19
	LERMA	20	3	13	4
	USN	4		4	
Autres	LPC2E	73	31	34	8
	IAP	13	9	2	2

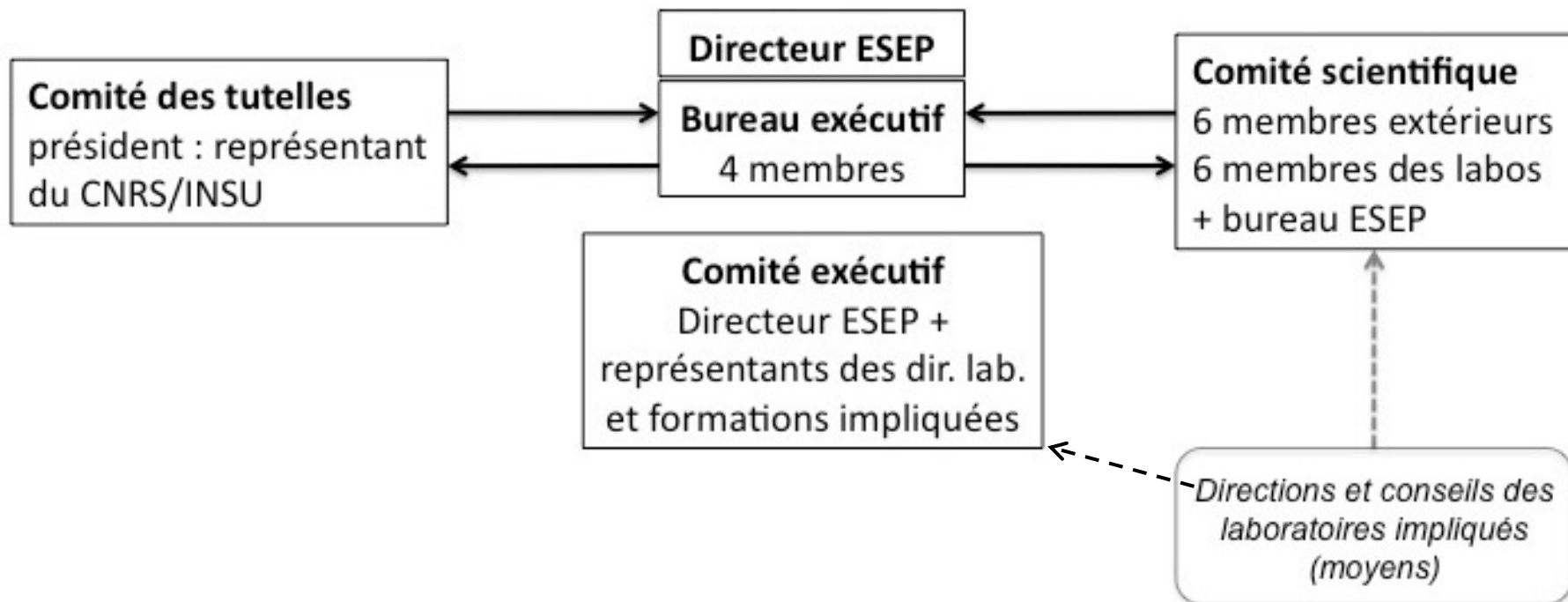
Tutelles : CNRS, Obs. Paris, UVSQ, UPMC, Univ. Orléans, UPEC, ENS

IAP, 25 mars 2013

CS ESEP - Pierre Drossart



Gouvernance ESEP





Positionnement dans le mille-feuille de la recherche

- Instituts et partenaires nationaux: INSU, CNES
- Régions
- Idex
- Etablissements
- Labex
- Laboratoires
- Equipes
- Equipex, ANR,...





Relation avec d'autres labex

- Plas@par : UPMC physique des plasmas
- Univearth : Paris-Diderot : spatial, planétologie
- P2IO : Campus Saclay : spatial, origine du système solaire
- IPSL : réseau laboratoires IdF atmosphère Terre
- Voltaire : Orléans : géofluides, Terre, Atmosphère (

Projet et budget

Environ **400 keuros/an**

(convention finale en finalisation, gestion par PSL,
établissement coordinateur : Observatoire de Paris - 4%
frais de gestion)

- **Objectif** : compléter le soutien CNES en R&D.
- **Recherche**: 55% ~220 k€/an en moyenne
 - Ingénieur Coordinateur R&D (20% de J-P Lebreton)
 - Ingénieur Système : en cours de recrutement (CDD)
 - 1 à 2 post-doc (contrat 1 an renouvelable 1 fois) ou ingénieur CDD
 - 1 à 2 doctorants
 - Frais de missions, coûts internes, Ecoles thématiques
 - *Pas d'équipement* ("fournis par autres sources")
- **"Exploitation"** : communication:14% ~55 keuros/an
- **"Education"** : ~24% ~100keuros/an ..
- **Fonctionnement** : 10%~40 keuros/ans (poste administratif OP)

- **Pilotage et administration :**
Christiane Adam (mise à disposition Obs. Paris)
 - mise au point des conventions, fonctionnement, préparation des conseils
- **Responsable médiation scientifique :**
Séverine Raimond (1/2 temps)
 - site web, plaquette, préparation des événements, actions de communication
- **Ingénieur coordinateur : JP Lebreton (20%)**
- **Ingénieur système : en cours de recrutement**



Composition du Conseil Scientifique ESEP

Membres externes (6)

J. Laskar (PSL)
T. Guillot (OCA)
O. Karatekin (OMA)
E. Chassefiere (IDHES)
B. Schmitt (IPAG)
L. d'Uston (IRAP)

Membres internes (6)

E. Quemerais (LATMOS)
F. Montmessin (LATMOS)
T. Du Dok de Wit (LPC2E)
Hervé Cottin (LISA)
D. Tiphène (LESIA)
P. Zarka (LESIA)

Bureau ESEP

P. Drossart

JP Lebreton



Activités en 2012

Démarrage des thèses financées par le CS d'ESEP:

- LATMOS (L. Rossi, dir. F. Montmessin)
- LESIA (J.-L. Baudino, dir. B. Bézard)
- LMD (dir. F. Forget) en cofinancement CNES
- CDD au LPC2E : démarrage en mars 2013 sur Orbitrap



Formation

- Master OSAE : invitation de consultants pour cours master
- Master USTH : implication dans le démarrage du master au Vietnam
- Enseignement en ligne (SEPS)



Projets 2013

- Soutien à l'exposition COROT au Musée de l'Air et de l'Espace du Bourget (A. Baglin)
- Journées ESEP – mars 2013 / automne 2013
- Projet Cubesat UPEC
- Participation au Master USTH
- SEPS : enseignement en ligne
- Coordination R&D et lancement de soutien à projets (recrutement chef de projet)
- AO ESEP 2013 : 2 post-docs/2,5 docs